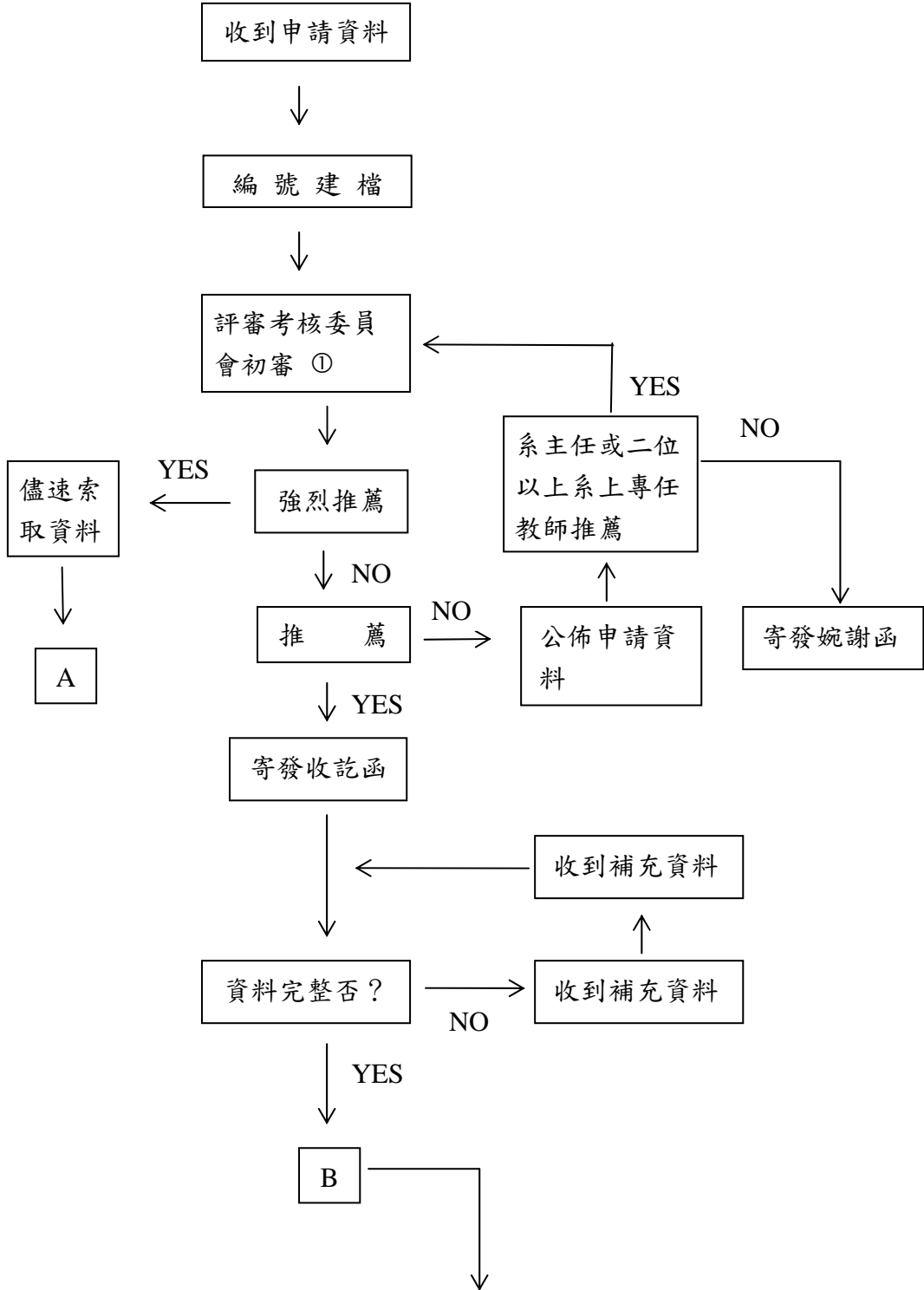
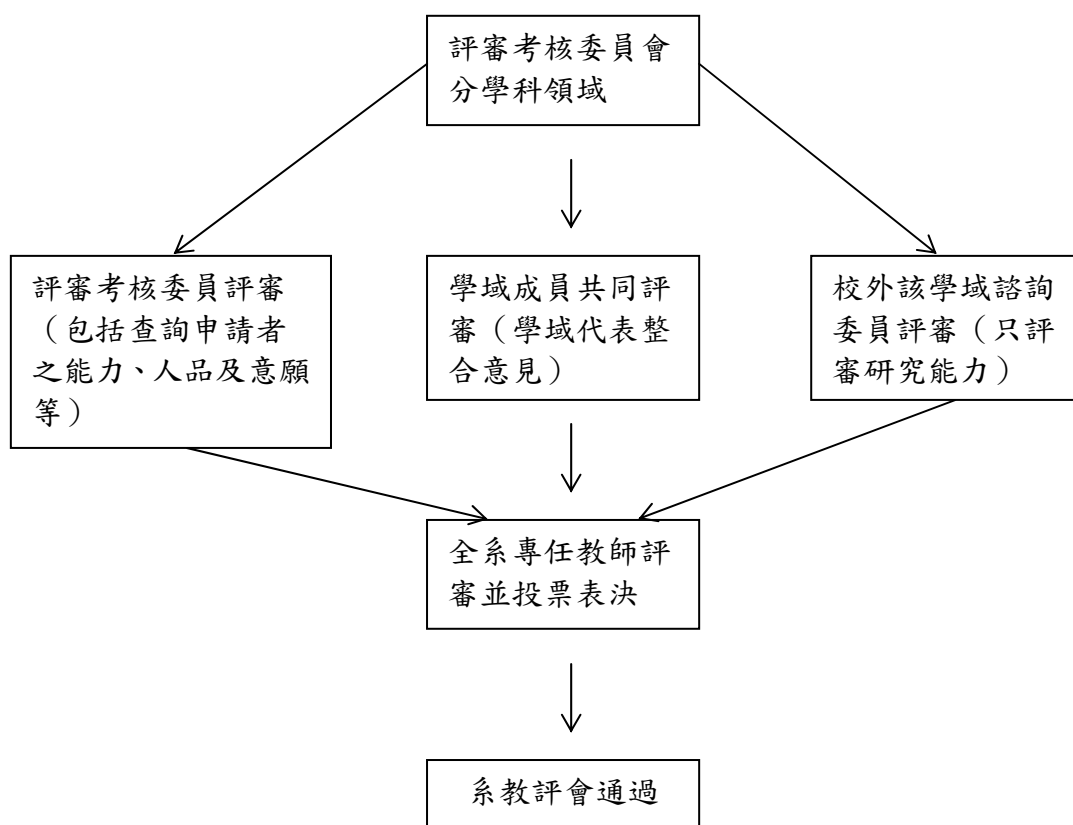


國立中興大學電機工程學系教師聘任辦法

1. 評審作業流程圖：





- 註：(1) 評審考核委員人數為五人，原則上應盡量涵蓋不同領域之成員，但系主任評審考核委員會負責人為當然代表。當系上教師人數較少時，只需超過系上教師人數一半即可。
- (2) 資料完整指收到資料以足夠判斷申請者之素質，但至少須包括大學及研究所成績單、詳細學、經歷表、著作一欄表、代表著作抽印本及三封推薦函。
- (3) 校外聘審只在系上評核有需求時方行之。
- (4) 原則上，本系不考慮本系應屆畢業博士班學生之申請。